



Cegid Connections Finance

ATELIER ROADMAP

Cegid XRP Ultimate



• **Karim SOUIAH**

**Product Marketing Manager Cegid
XRP Ultimate**



• **Jérôme LEYRIS**

Product Manager Cegid XRP Ultimate



• **Christophe COSTEL**

Product Manager ERP Finance



- # Agenda

-
1. **Vision produit**
 2. **Nouveautés 2024**
 3. **CEGID PULSE : User Assistant**
 4. **Roadmap**
 5. **Plan de gestion des versions**
 6. **L'innovation par l'UX**



•

Vision produit

Cegid XRP Ultimate

cegid

Cegid XRP Ultimate : Développer l'agilité des grandes organisations

Flexibilité

Dans l'organisation, les méthodes et l'évolution des processus de gestion

- Une grande flexibilité dans le paramétrage des processus métier.
- Une richesse fonctionnelle pour chaque activité.
- Une facilité d'intégration avec l'environnement applicatif métier des différentes entités de l'organisation.

Simplicité

Dans le déploiement, l'utilisation et l'exploitation des outils de gestion

- Facilité d'utilisation et amélioration de la productivité des utilisateurs.
- Accès aisé et exploitation efficace des informations.
- Intégration des pratiques collaboratives et des usages mobiles
- Rapidité de déploiement et optimisation de la productivité opérationnelle.

Ouverture

Sur l'écosystème productif, commercial, financier et administratif de l'entreprise

- Digitalisation des échanges de l'entreprise avec l'ensemble de son écosystème productif, commercial, financier, administratif et juridique.
- Robustesse et sécurité du socle de gestion
- Conformité et gestion maîtrisée des risques

• Les 4 piliers



cegid pulse



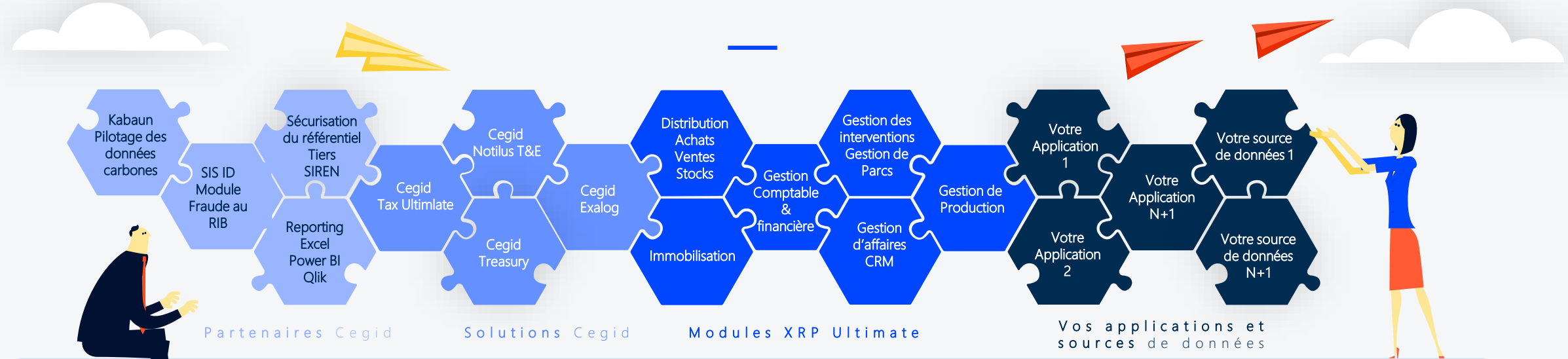
Répondre aux attentes des métiers/secteurs

Réaliser la veille légale et contribuer à la conformité de nos clients

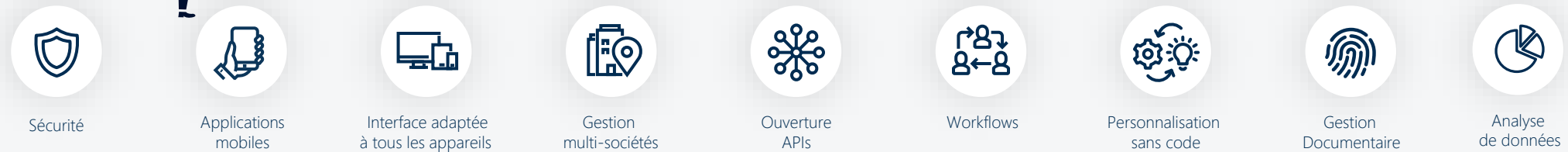
Elever la performance avec Cegid Pulse

Proposer un service Cloud, permettant de réduire les coûts informatiques, nécessitant peu de compétences techniques, et ce en toute sécurité.

Cegid XRP Ultimate On Demand • Vision globale des services



FONCTIONNELS CEGID XRP Ultimate



PLATEFORME CEGID XRP ULTIMATE

DATA



STOCKAGE



DÉVELOPPEMENT



ARCHITECTURE CLOUD

Nouveautés PE 2024

Cegid XRP Ultimate
J2 – Dec 2024





FE 2024

La proposition Cegid

*Cegid propose
de gérer
l'intégralité de la
Réforme
Electronique*



*Compatibilité de ses applications de gestion
avec la réforme, mais aussi...*

E-Invoicing

Transactions nationales
inter-entreprises (B2B)

E-Reporting

Déclaration électronique
pour les transactions B2C,
B2B non domestiques et
données de paiement

Cycle de vie

De la facture, intégré
directement dans les
applications

LAD Cegid XRP Ultimate

COMMUN AVEC L'OD CEGID

Acquisition des factures papier/pdf mail



Tri manuel des factures

Par établissement et nombre de pages



Découpage des lots

Selon une clé



Relevé boîte mail

En automatique



Interprétation des données

Grâce à l'expertise Cegid

3 moteurs OCR

2 moteurs LAD

Contrôle facture dans XRP Ultimate



Transcodification des données

Mapping avec le référentiel XRP Ultimate



Contrôles & corrections

Des données factures



Image facture

En pièce jointe dans l'ERP

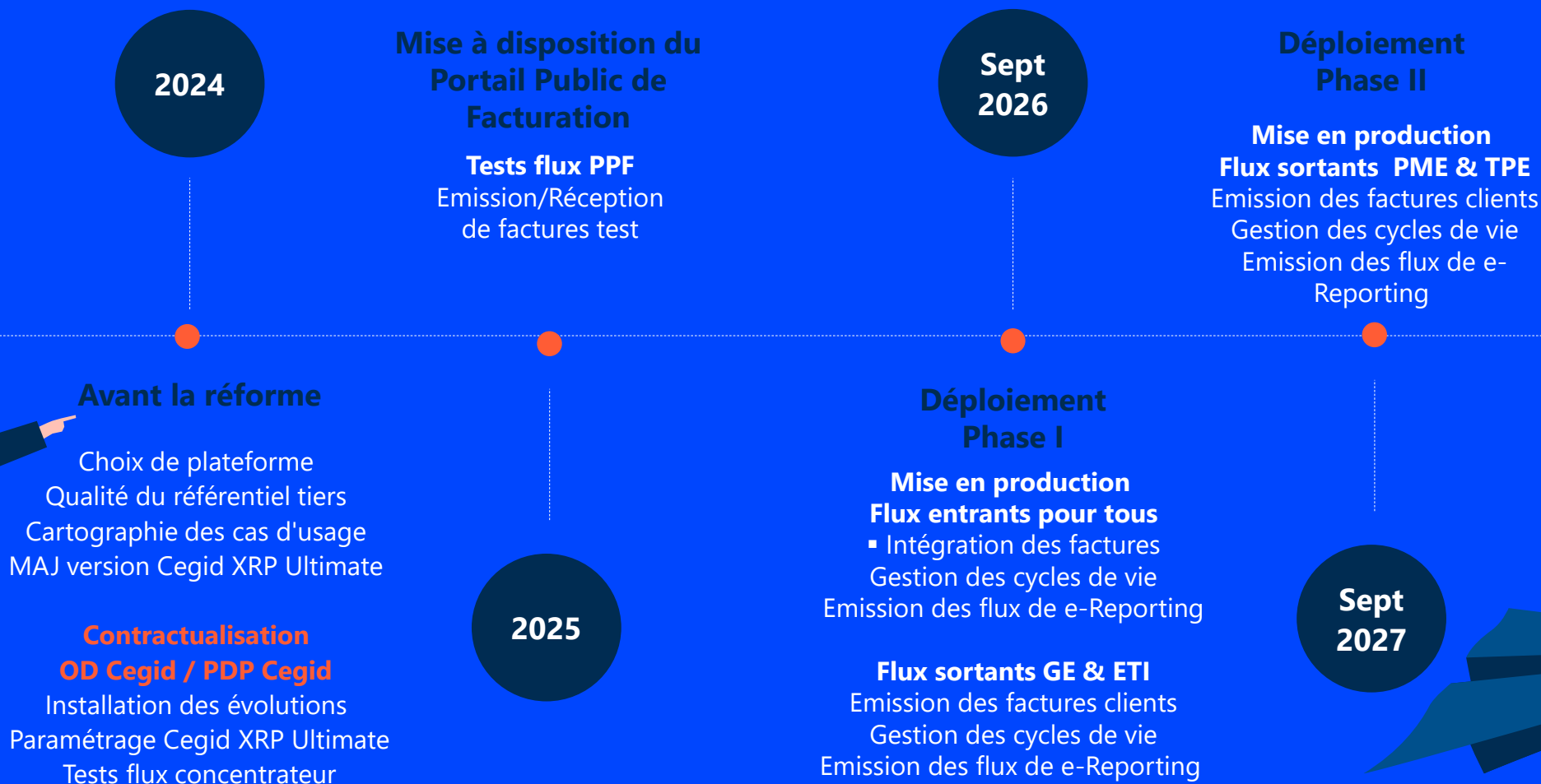


Comptabilisation et BAP

Processus standards XRP Ultimate



Planning de Mise en place





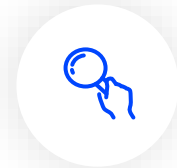
Module RSE Avancé

2024

Transformez votre ERP en allié stratégique pour votre performance RSE



Collecter des données extra-financière :
Structurez vos données pour gagner en qualité



Analyse des impacts :
Réconciliez vos impacts avec vos flux financiers



Suivi des plans d'actions :
Assurez le suivi opérationnel et financier de vos plans



Reporting et conformité :
Facilite et optimise vos travaux



Alignement stratégique :
Changez votre pilotage



Facturation d'impact :
Une approche complète



Une solution puissante adaptée à tous

Conception
modulaire

Déploiement
à l'usage

Totalement
intégré aux
flux
existants



Exemple d'achats de papier recyclé

Ecriture	Ligne	Compte	Débit	Crédit	analytique	Impact	Impact	Impact
C009499	10	605	500	0	DAC01	100 KG Carbone	25 M3 Eau	Economie Circulaire

Exemple d'achats : fournisseur avec risque climatique

Ecriture	Ligne	Compte	Débit	Crédit	analytique	Impact	Impact	Impact
C009500	10	218	30 00	0	DAC02	160 KG Carbone	Risque rupture appro	Fournisseur Responsable

Vente de service

Ecriture	Ligne	Compte	Débit	Crédit	analytique	Impact	Impact	Impact
C009501	10	706	0	10 000	DAC03	20 KG Carbone	Eco-conception	Economie Locale

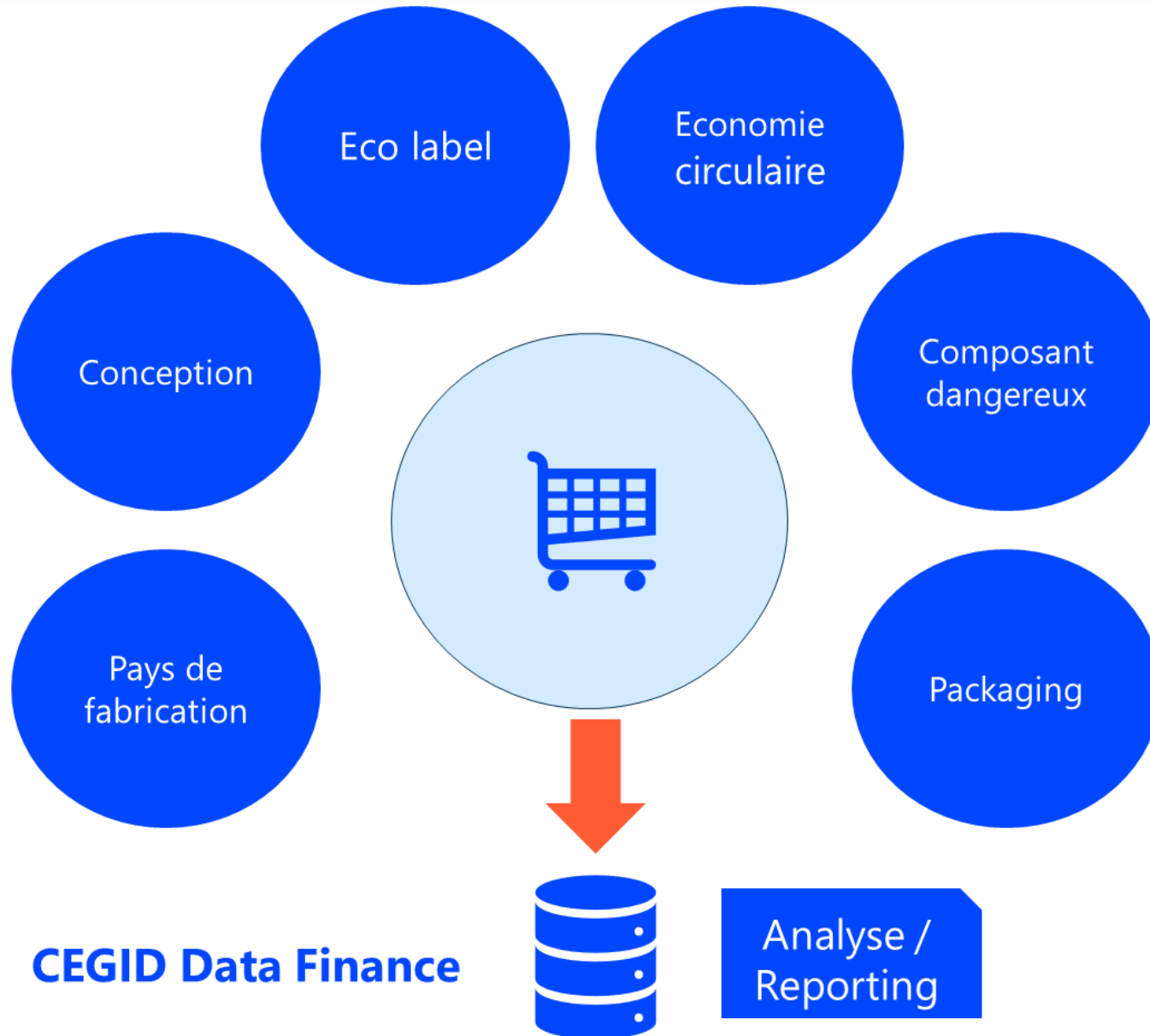
- Finance et Durabilité : Le suivi de vos plans d'actions

Plan de réduction de ma consommation électrique

Plan	Montant	Impact	Période	Type
Réduction de la conso électrique des équipes de développement	85 000 €	-5000 Kg carbone	01/2023 – 12/2024	Réduction

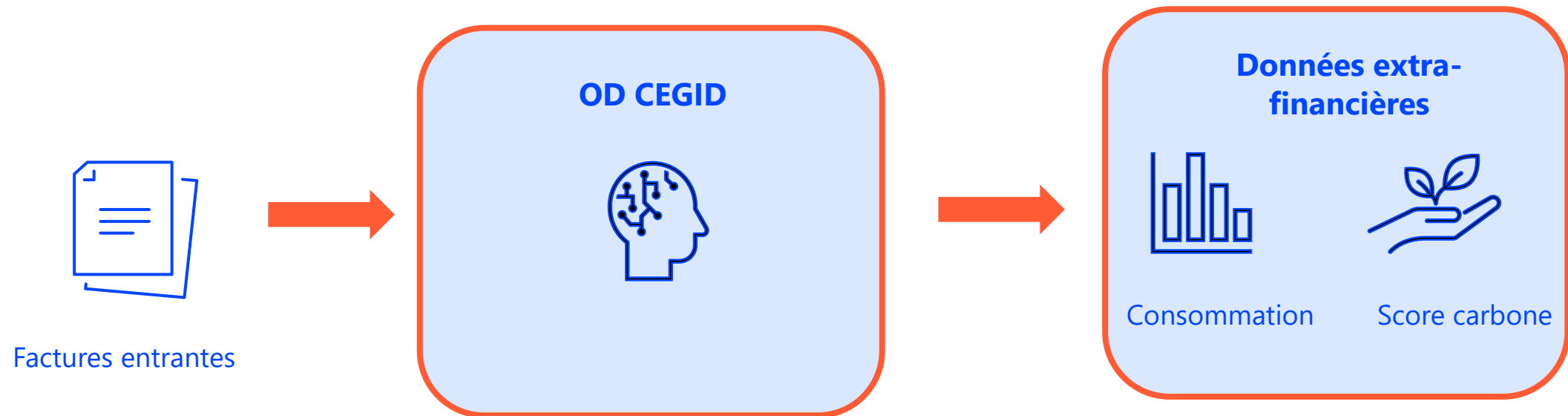
Objectif - Description	Montant	Quantité	Montant investi	Réalisé
Sensibilisation des utilisateurs par mail		-10 Kg carbone		Oui
Mise à jour des règles de veille par équipe IT		-10 Kg carbone		Oui
Etude pertinence de passer aux reconditionnés	10 000 €			Non
Achats nouveaux écrans pour le dev	65 000 €	- 250 Kg carbone	- €	Non
Installation prise coupe veille	10 000 €	- 100 Kg carbone	- €	Non

- Finance et Durabilité : nouvelles dimensions de la fiche article



- Les factures : une mine d'or d'informations

Automatiser la collecte des données RSE/CSRD





Finances

J2 - 2024

- **Nouveau format SEPA pain.001.001.09 (adresse structurée ISO 20022)**

- Virement zone SEPA
- Virement hors zone SEPA (international)
- Prélèvement

- **Module de virement instantané SEPA**



- **Nouveau PCG 2025**

- Méthodologie
- Compte de résultat / Bilan (format PDF)
- CERFA (courant 2025, non disponible actuellement)



Demandes du Club XPAIRS

J2 - 2024

- **Nouveautés Cegid XRP Ultimate J2 liées aux Demandes du club XPAIRS**

Commission Finances

- **Identification des tiers soumis à la DAS2**
- **Equilibrage automatique dans le traitement de lettrage**
- **Rapprochement par date comptable**
- **Génération d'une liste de pièces lors du traitement des conditions particulières de paiement**

- **Nouveautés Cegid XRP Ultimate J2 liées aux Demandes du club XPAIRS**

Commission Immobilisations

- **EAM2055 : Ajout des colonnes Compte débit et Compte Crédit concernant le compte traité.**
- **Ajout de 27 informations dans la table des Détails des règles de répartition des immobilisations (AMRGD) et prise en compte de ces nouvelles informations dans le traitement d'éclatement des immobilisations suivant une règle (TAMRGR)**
- **TAMRGR : Génération d'une liste d'immobilisation suite à l'éclatement des immobilisations suivant une règle**
- **Traitement d'annulation de fiche immobilisation avec suppression physique ou logique et avec génération d'écriture**

Commission Immobilisations

- **Nature de cession : suivi du code de la nature de cession dans les lignes de mouvements comptable lors des écritures cessions.**
- **Alerte lors d'une saisie d'une date de mise en service sur une fiche d'immobilisation en cours (Type EC)**
- **Modification de la maquette d'édition des prévisions d'amortissement**
- **Etat de contrôle des immobilisation (EAMCTL) :**
 - **ne pas contrôler les cessions des exercices antérieurs**
 - **Tri par date de cession**

- **Nouveautés Cegid XRP Ultimate J2 liées aux Demandes du club XPAIRS**

Commissions Achats

- **Duplication d'une commande d'achat : ajout de l'information « Référence fournisseur » dans les colonnes à modifier**
- **Ajout du libellé de l'étape lors du contrôle facture et dans la gestion des éléments de listes de demandes ou commande achats**
- **Gestion de paramétrage des messages électroniques (GTUPME) : possibilité de paramétrer le gestionnaire associé à la commande d'achats pour une fonction et ou un rôle**
- **Message bloquant lors de l'enregistrement des lignes si les dates de lissage ne sont pas renseignées**
- **Dans le cas de la modification de l'état d'une ligne de marché (GMADA) , alors modification de l'état de la référence article fournisseur (GRAF) qui lui est liée.**

- **Nouveautés Cegid XRP Ultimate J2 liées aux Demandes du club XPAIRS**

Commission Secteur Public

- **Gestion des révisions avec articles immobilisés (En cours d'échange sur le périmètre de la demande)**
- **Evolution Etat de développement des soldes (EDDS) : Pour le plus fin regroupement, pour toutes les pièces antérieures au 01.01 de l'année demandée, génération d'une ligne de cumul**

Commission Ventes

- **Duplication des commandes : option annulation de la commande initiale**
- **Retour d'étape pour déclaration d'une pièce comme non réglée**
- **Limitation du montant des acomptes/appels de fonds au montant de la commande de vente d'origine**

- **Nouveautés Cegid XRP Ultimate J2 liées aux Demandes du club XPAIRS**

Commission Stock

- **Prise en compte des hiérarchies d'établissements dans différentes transactions de consultation et d'édition des stocks**

Commission Santé

- **Phast: Gestion de nouvelles données dans le référentiel Phast pour ClOdm (Dispositifs médicaux) : Nomenclature (EMDN) pour ClOdm**

Commission Presse et Edition

- **Gestion, en cas de dépassement du plafond de 1200 smic horaire pour le paiement des revenus accessoires**
- **Transaction de justification des cotisations et modification Edition bon d'auteurs**

- **Nouveautés Cegid XRP Ultimate J2 liées aux Demandes du club XPAIRS**

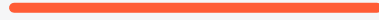
Commission Décisionnel

- **Métiers sur les signatures Multi Critères**
- **Excel Addin : Message de confirmation de l'ajout d'une colonne**

Commission Ergonomie UI02

- **Fonctionnalité de modification en masse plus accessible des données dans une grille en UI02 et UI01**

Remarque : au-delà de la version J2, il ne sera plus apporté d'évolution ergonomique sur les interfaces UI01 et UI02



Questions / Réponses



CEGID PULSE : User Assistant

Cegid XRP Ultimate



XRP SAAS



Gain de temps



Gain d'autonomie



Gain de productivité



En langage naturel

Assistant applicatif

Un assistant documentaire

Consultation

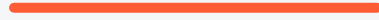
Consulter vos données

Reporting

Editer vos reporting

Mise à jour

Création/mise à jour de données



Questions / Réponses

Roadmap 2025

Cegid XRP Ultimate



Roadmap

2026

PE 2026
SaaS (*)
Répondre aux exigences légales
Accompagner nos clients dans la transition
écologique RSE/CSRD (*)
CEGID PULSE : User Assistant (*)

2025 (J3)

PE 2025
SaaS (*)
Ouvertures des espaces (Fournisseurs, Clients) (*)
MAJ RGAA (*)
Répondre aux exigences légales
Accompagner nos clients dans la transition
écologique RSE/CSRD (*)
CEGID PULSE : User Assistant (*)

Décembre 2024 (J2)

PE 2024
Designer des template (*)
MAJ RGAA (*)
SaaS (*)
Répondre aux exigences légales
Gestions des Adresses structurées ISO20022
MAJ Module de dématérialisation 2024-2026
Mobilité :Saisie des temps
Interopérabilité Cegid TAX Ultimate (*)
RSE/CSRD (autres modules)

Mars 2024 (J1)

Nouvelle experience utilisateur
PE 2023
Module d'interco
Complétude de lecture des relevés sur le format CFONB
SAAS : Module d'Archivage
Conformité: INFINOE , RGAA
Adresses structurées DAS2/URSAF
MAJ Module de dématérialisation 2024-2026
Flux E-reporting
RSE/CSRD : Connecteur carbone

XRP SAAS

(*) pour l'offre Cegid XRP Ultimate On Demand

cegid



Plan de Gestion des Versions

Cegid XRP Ultimate



Le constat



Cycle de vie: maintenance des 2 dernières versions XRP Ultimate
La version I1 n'est plus maintenue depuis la sortie de la J1



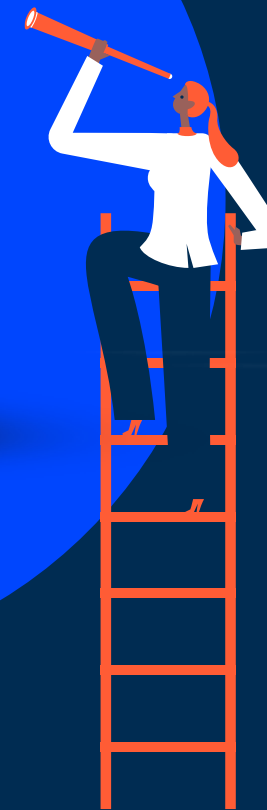
Dans les faits presque 50% du parc est sur une version non maintenue officiellement



Cela entraîne des difficultés de maintenance, de support, de développement

POLITIQUE DE MAINTENANCE

- assurer les mises à jour légales
- assurer les mises à jour réglementaires
- assurer les mises à jour de sécurité
- améliorer l'UX à travers l'ergonomie et de nouvelles fonctionnalités



Nous souhaitons définir et homogénéiser le cycle de vie de Cegid XRP Ultimate pour tous nos clients

Maintenance standard

- La mise à disposition des mises à jour dans la dernière release, des correctifs (légaux, sécurité et anomalies) dans les releases maintenues
- Le support est actif pendant cette phase (accès au support Cegid XRP Ultimate via le site)
- Les demandes de développements spécifiques sont étudiées par Cegid
- Démarre à la date de lancement de la version et dure 24 mois, sauf disposition particulière contractuelle (une période de 6 mois a été ajoutée pour tenir compte du fait de l'activité financière de nos clients sur le 1er semestre de l'année)

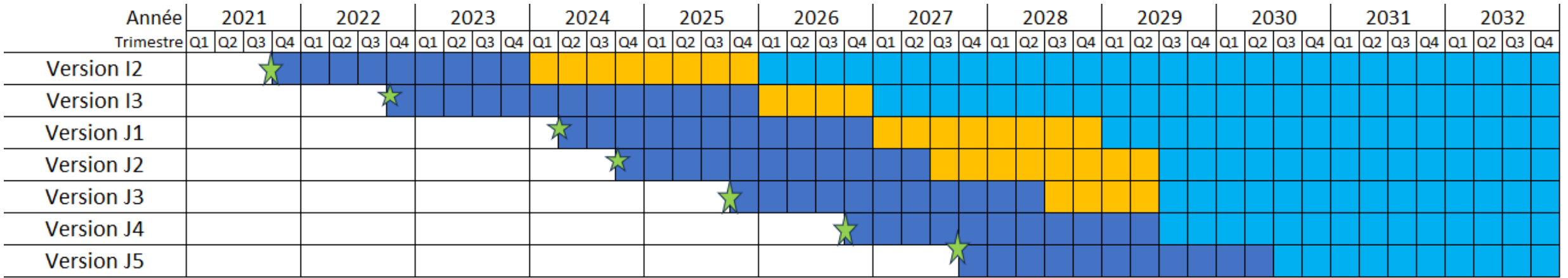
Maintenance exceptionnelle


- La mise à disposition des mises à jour : cela inclut uniquement la livraison des correctifs relatifs à des anomalies déjà signalées par nos clients et corrigées par Cegid
- Les évolutions légales pourront faire l'objet d'un ordre de mission dédié en fonction de la faisabilité
- Le support est actif pendant cette phase (accès au support Cegid XRP Ultimate via le site)
- Les demandes de développements spécifiques ne sont pas possibles
- Débute à la fin de la maintenance standard pour les clients ayant 1 ou 2 versions de retard
- Phase transitoire à compter de janvier 2025 jusqu'à la sortie de la J4 (décembre 2026)

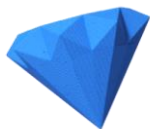
Support

- La mise à disposition des mises à jour légales fonctionnelles ou technologiques n'est plus possible
- La mise à disposition de la dernière version et de ses mises à jour qui s'y réfèrent est possible.
- Le support est actif pendant cette phase (accès au support Cegid XRP Ultimate via le site)
- Les demandes de développements spécifiques ne sont pas possibles
- Débute à partir de la 3ième année suivant la sortie commerciale de la version

- Plan de Gestion des versions : phase transitoire à compter de janvier 2025 jusqu'à la sortie de la J4 (décembre 2026)



Légende :  Sortie commerciale de la version Maintenance Standard Maintenance exceptionnelle Support

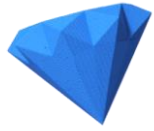


L'innovation par l'UX*

Passionnée par l'UX et les interfaces intuitives, l'équipe des **Designers** vous interroge pour concevoir des produits qui facilitent votre quotidien.

**abréviation utilisée pour exprimer "User Experience" (expérience utilisateur)*



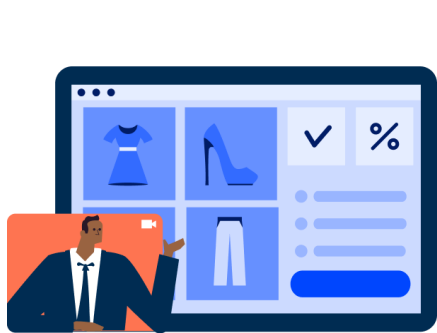


Le Research Program

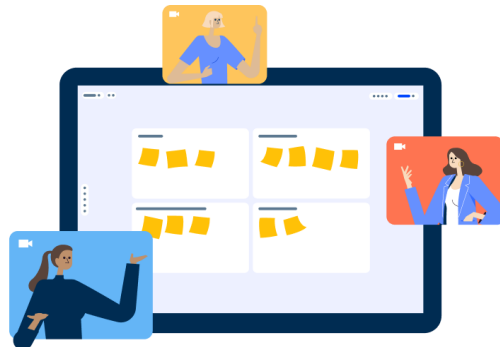
Contribuez à l'évolution de nos produits

Gratuit, confidentiel, sans engagement et ouvert à tous

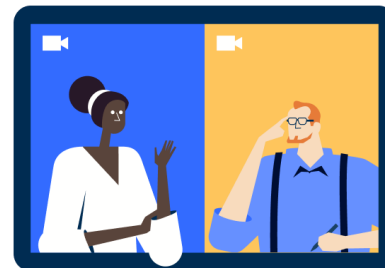
Exprimez-vous à votre façon



Tests de parcours



Ateliers collaboratifs



Entretiens

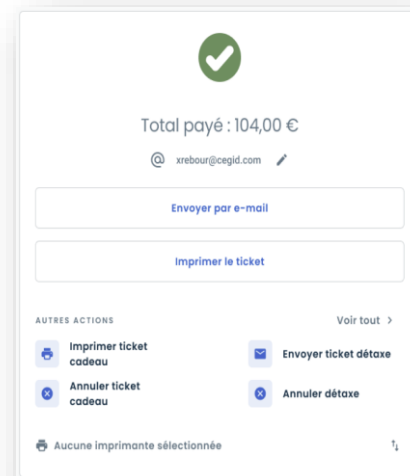


Enquêtes en ligne

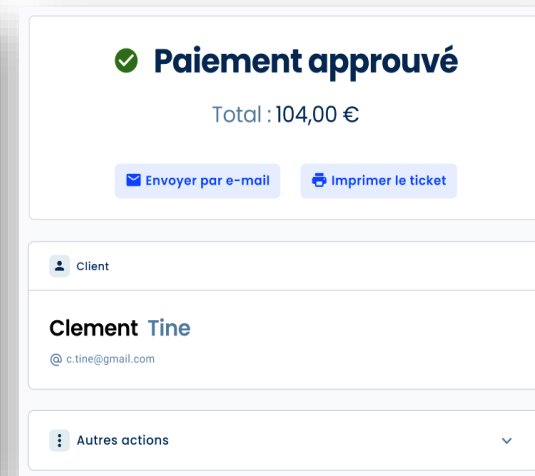
Vos avis améliorent nos solutions

- ✨ Refonte fonctionnelle
- ♿ Audit d'accessibilité
- 📊 Hiérarchie de l'information
- 🗺️ Optimisation de la navigation
- 😊 Amélioration des textes
- 👑 Personnalisation de l'expérience
- 🌈 Amélioration de l'esthétisme
- 📱 Compatibilité mobile
- Etc.

AVANT



APRÈS



AVANT

The 'AVANT' screenshot shows a table with columns 'Classe', 'Numéro', 'Sous-numéro', and 'Libellé'. The table contains 10 rows of data. The interface is cluttered with many icons and a search bar at the top.

Classe	Numéro	Sous-numéro	Libellé
<input type="checkbox"/>	BP	5 184	1 tst diff
<input type="checkbox"/>	BP	5 182	1 test
<input type="checkbox"/>	BP	5 180	1 test GNACL = différé
<input type="checkbox"/>	BP	5 179	1 test
<input type="checkbox"/>	BP	5 178	1 test GNACL = Tps réel
<input type="checkbox"/>	BP	5 177	1 test gnacl = D + gest en plus
<input type="checkbox"/>	BP	5 176	1 test gnacl = D + gest en plus
<input type="checkbox"/>	BP	5 175	1 test gnacl = D + gest en plus
<input type="checkbox"/>	BP	5 174	1 test GNACL = D
<input type="checkbox"/>	BP	5 173	1 test gest pro

APRÈS

The 'APRÈS' screenshot shows the same table as the 'AVANT' screenshot, but with a much cleaner and more organized interface. The table is now the central focus, with a clear header and a 'Save the table' button at the bottom right. The interface is more modern and user-friendly.

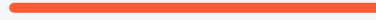
Header	Header	Header	Header	Header
<input type="checkbox"/>	Input Text	Regular data	Regular data	Regular data
<input type="checkbox"/>	Input Text	Regular data	Regular data	Regular data
<input checked="" type="checkbox"/>	Input Text	Regular data	Regular data	Regular data
<input checked="" type="checkbox"/>	Input Text	Regular data	Regular data	Regular data
<input checked="" type="checkbox"/>	Input Text	Regular data	Regular data	Regular data

Research Program

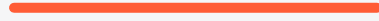


Partagez ce lien à vos équipes
Inscription en 1 minute





Questions / Réponses



Merci

cegid



Cegid Connections Finance

ATELIER CUSTOMER CARE

Cegid XRP Ultimate



- **Lisa BAC**

Manager Customer Care
– XRP Ultimate
Cegid

cegid



- **Agenda**

1. Etat des lieux

2. Actions en cours

3. Prévision 2025

Etat des lieux

Cegid XRP Ultimate
Activités SuPport
2024



EQUIPE

Support XRP Ultimate 2024

Une équipe de **9 techniciens et consultants supports**, localisés en Auvergne, répartis sur trois principaux périmètres

Ventes

Pôle Technique

- Kevin PICARONIE
- Amaury BRAYAT
- Pierre LEBLANC
- Benoît JOUVE

Gestion de production



Immobilisations

Pôle Achat

- Alexandre DELPIROU
- Frédéric SELIER
- Benoît POIREL

Stocks

Pôle Finance

- Solange CHANSON
- Vincent GARRIGOUX
- Benoît POIREL

cegid

CHIFFRES CLES

Support XRP Ultimate 2024

Volumétrie de Dossiers mensuels

9 ETP

2024	Janvier	Février	Mars	Avril	Mai	Juin	Juillet	Août	Septembre
Enregistrés	552	503	522	529	428	361	451	270	359
Traités	653	655	680	691	490	536	594	428	477
Taux de traitement	118%	130%	130%	131%	114%	148%	132%	159%	133%

6 ETP

2023	Janvier	Février	Mars	Avril	Mai	Juin	Juillet	Août	Septembre
Enregistrés	675	548	714	499	507	655	523	399	493
Traités	713	654	797	623	522	729	605	521	553
Taux de traitement	106%	119%	112%	125%	103%	111%	116%	131%	112%

Taux de traitement moyen

133%

115%

Ancienneté moyenne de l'équipe

2024	8 ans
2023	12 ans

BACKLOG OCTOBRE 2024

Non affectés : 60 dossiers

En cours de traitement support : 230 dossiers

En cours de traitement R&D : 50 dossiers

En attente action clients : 90 dossiers

ETAT DES LIEUX

Support XRP Ultimate 2024

FORCES



Engagement de l'équipe

Motivation, dynamisme et dévouement



Sens de la relation client

Réactivité face aux urgences en production

OPPORTUNITES



Solution SaaS

Solution clé en main simplifiée, gain de temps, disponibilité 24/7



Accompagnement aux montées de versions

Qualité des versions maintenues

AXES D'AMELIORATION



Outillage

Site du support et outils de gestion interne



Délais et suivi des traitements

Temps et qualité

MENACES



Turn-over interne et externe

Clients, Partenaires, Cegid



Modèle de connexion chez les clients

Méthodologie de connexion très hétérogène



•

Actions en cours

Cegid XRP Ultimate

cegid

ACTIONS EN COURS

En Support XRP Ultimate



Gestion des compétences

Améliorer la répartition des compétences dans l'équipe support et dans les applications

- Développement et mutualisation des compétences en interne puis en externe
- Recrutement
- Documentation

Performance augmentée dans le temps de résolution des incidents



Amélioration de l'outillage

Augmenter notre performance à travers des outils digitaux adaptés

- Evolution sur le site du support
- Migration des VMs pour les connexions clients vers Azure
- Amélioration interne de notre outil de gestion (reporting...)

Gestion optimisée des incidents
Visibilité renforcée sur l'activité avec les parties prenantes



Sécurisation du périmètre

Différencier les activités qui relèvent du support et celles relevant des parties prenantes

- Bootcamp Partenaires en novembre 2024 (atelier support)
- Définition d'une nouvelle organisation entre Support et PS
- Fluidification de la collaboration avec la R&D

Transfert efficace des dossiers entre l'ensemble des parties prenantes



Renforcement relation client

Développer et pérenniser notre relation avec nos clients

- Augmentation des interactions à l'oral avec les clients
- Points de synchronisation trimestrielle ciblés
- Travail renforcé avec le bureau du club X Pairs

Satisfaction client croissante et stable

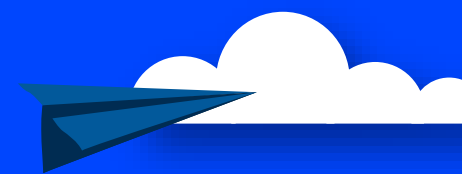




Prévision

From 2024 to 2025

Prévisions 2025



2023

Restructuration du support XRP Ultimate

Nouvelle feuille de route :

- Gestion des compétences
- Outillage
- Sécurisation du périmètre
- Renforcement Relation client

2025

Excellence opérationnelle

Qualité de prestation de services de bout en bout

Année de Transition

Changement de managers
Départ et arrivés collaborateurs

2024

Optimisation du support XRP Ultimate

Respect des délais

- Délais de prise en charge
- Délais de traitement

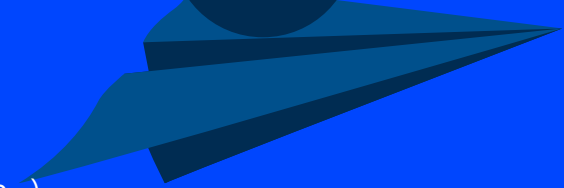
Outillage performant

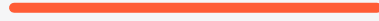
- Selfcare
- Intelligence artificielle

Ecosystème renforcé

- Partage d'expérience (web assistance...)
- Gouvernance autour des MEP

2026





Merci

cegid